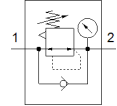
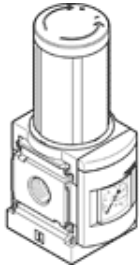


## Регулатор Festo на налягане за пневматични системи G 1/2", 0.5-12 bar, MS6-LR-1/2-D7-AS



Белег	Стойност
Размер	6
Серия	MS
Заклучване на задействането	Въртяща глава със заключване с принадлежности, със заклъчване
Монтажна позиция	по избор
Конструкция	Регулатор на налягане с манометър
Регулираща функция	Изходно налягане постоянно с компенсация на предналягането с вторично обезвъздушаване
Манометър	с манометър
Работно налягане	0.8 ... 20 bar
Обхват на регулиране на налягането	0.5 ... 12 bar
Макс. хистерезис на налягането	0.25 bar
Стандартен номинален дебит	5,500 l/min
Работна среда	Сгъстен въздух по ISO 8573-1:2010 [7:4:4] инертен газ
Забележка за работната и пилотната среди	Възможен е режим на работа със смазване (изисква се за целия оставащ експлоатационен период)
Клас на корозионна устойчивост KBK	2 - Умерена корозия под напрежение
Температура на складиране	-10 ... 60 °C
Безопасно за храни	Моля, вижте допълнителната информация за материала
Температура на средата	-10 ... 60 °C
Температура на околната среда	-10 ... 60 °C
Тегло на продукта	730 g
Тип на закрепване	За челен монтаж на табло Последователен монтаж с принадлежности по избор:
Пневматичен извод 1	G1/2
Пневматичен извод 2	G1/2
Материал-забележка	RoHS konform
Material control panel	PA POM
Material seals	NBR
Material filter	PE
Material housing	Алуминиева отливка
Material membrane	NBR
Material separating plate	POM

Продукт: [Регулатор Festo на налягане за пневматични системи G 1/2", 0.5-12 bar, MS6-LR-1/2-D7-AS](#)

Категория: [Елементи за пневмоподготвящи групи](#)

Марка: [Festo](#)

Тип: [Регулатор Festo](#)